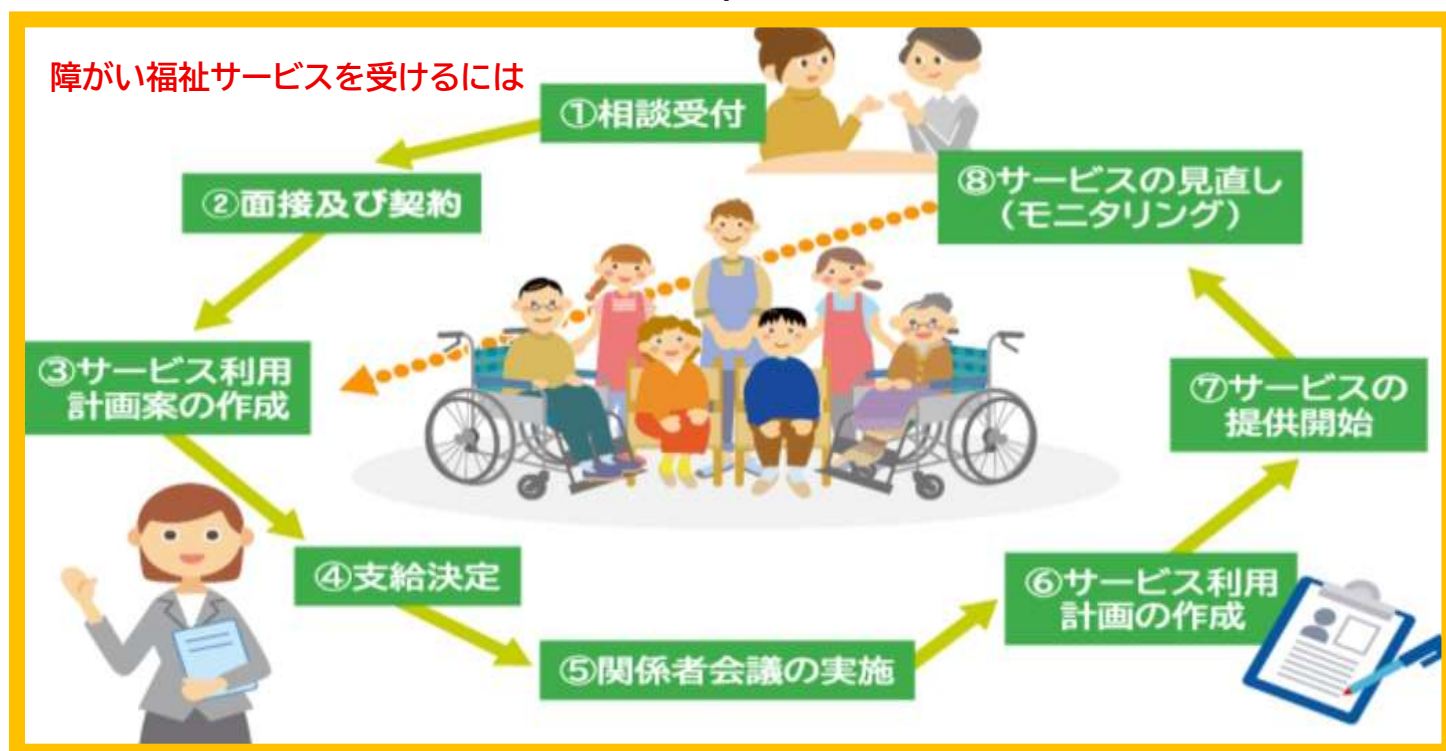


## 社会福祉介護サービス学習会のご案内

世界難病の日（Rare Disease Day）2026 に関わるイベントです



□ タイトル : 「障がい福祉サービスを利用するために知っておきたいこと」

講 師 : 指定特定相談支援事業所ウィズユー  
主任相談支援専門員 寺澤美和 さん

※講演後 寺澤さんとほっとすまいる松澤さんのミニディスカッションを予定しています。(会場の皆さんの疑問にお答えします)

□ 日時 : 令和8年2月28日(土) 14 時～16 時

会場 : 飯田市社会福祉会館「さんとぴあ飯田」

3階 第1・第2講習室(エレベーターあり)

飯田市東栄町3108-1 TEL0265-53-3040

## 2月28日社会福祉介護サービス学習会参加申込書

毎年2月末日は「世界希少・難治性疾患の日」(RDD: Rare Disease Day)として2008年から世界各国で啓蒙啓発活動が行われています。当会は昨年令和7年2月27日にRDDにちなみキックオフ会を開催し、南信州地域の難病患者様、ご家族を支える会として4月に発足し毎月交流会を行い、相談を受け付け、ご自宅訪問など活動を続けております。なかでも社会的制度について当事者の方々にまだまだわからないことが多く、この度少しでもお役に立てればと計画しました。お気軽にご参加くださいませ。

南信州地域難病患者家族の会

☐ 参加申込方法 参加申込書にご記入の上 FAX をお願いします  
お電話でも受付けます

FAX : 0265-48-6614 TEL : 080-4920-9845 事務局

ご参加は、どなたでも制限はございません。必要事項ご記入の上 FAX 戴くか、お電話でも受付いたしますのでお気軽にご参加ください。(コピー使用可)

※お電話の場合次の項目に沿ってお伝えくださるとスムーズです。

◎ご参加希望の方の情報(疾患名は未記入 OK 後程伺います)

ご氏名

ご住所

TEL

疾患名又は家族続柄

ご氏名

ご住所

TEL

疾患名又は家族続柄

※事業所所属の支援者の方は 事業所名もお願い致します